



Tutorial



Tutorial

Construcción Lámpara

! importante

Recuerda que:

- **Debes tener para trabajar: overol o ropa de trabajo y guantes desechables.**
- **Superficie protegida.**

Materiales

Para este encargo necesitarás:

- Cartón pluma o cartón corrugado o MDF 3mm (ya lo .
- Cemento 1 kg (blanco en lo posible).
- Arena.
- Alambre muy delgado (1 mt) o malla delgada.
- 2 tornillos 2".
- 2 tarugos madera pequeños o 1 tarugo largo o 1 lápiz de madera o 1 tubo de aluminio.
- Lijas
- Guantes desechables.
- Pintura (tempera o pintura vinílica al agua u otro que tengan en sus casas.)
- Recipientes descartables.
- Elementos para molde de lámpara.
- Overol o ropa de trabajo.
- Protección de soporte.
- Elementos eléctricos (soquete, cable, interruptor).

Moldes Lámpara de mesón

- 1** Para el diseño de la lámpara, cada alumno diseñará y construirá un molde, que permita sostener el soquete y pasar el cable para la conexión.

Puede intervenir objetos existentes, o crear el molde desde cero.

- 2** El diseño de molde o adaptación de elementos existentes, considerará el lugar para soquete y paso del cable. Siempre se debe considerar el desmolde como parte vital del proceso. Prefiera elementos que se puedan desprender fácilmente.

Ejemplo de molde, **cuidar el cómo desmoldar materiales rígidos.**



fig 4

- 3** Se dibujarán opciones de lámparas y sus posibles moldes, y se construirá la opción que elijan.

CLASE

día 1 Vaciado moldes percheros, con diferentes técnicas y cambios de mezclas.

! importante

Recuerde que:

- Debe vestir overol o ropa de trabajo para realizar el vaciado.
- Debe preparar el área de trabajo, cuide y proteja todas las superficies.
- Debe estar siempre concentrado en la faena que está realizando.

4 Lo primero es preparar el espacio de trabajo, y nuestra ropa. Luego debemos siempre tener presente todos los pasos del proceso.



5 Tener todos los materiales visibles.



fig 5

6 Fundido
 Marcar con masking o plumón el recipiente que funcionará como medida. Esto permitirá utilizar la misma "medida" para la mezcla o fundido.

Para esto utilizaremos las medidas 1:3:1

- 3 "MEDIDA" ARENA (SECA)**
- 1 "MEDIDA" CEMENTO**
- 1 "MEDIDA" AGUA**



fig 6

- 7** Vertir la "medida" de cemento y luego las "3 medidas" de arena.



- 8** Sacar cualquier piedra, o trozo de mayor tamaño y mezclar los materiales.



- 9** Vertir la "medida" de agua, lentamente, incorporando de a poco.



fig 9

- 10** La mezcla no debe verse acuosa, si es así rectifique con arena y cemento proporcionalmente.



fig 10

- 11** Marmolado: Tome una porción de cemento, coloque pintura (u otro similar) y tuerza. En este caso se usó una pintura acrílica, témpera, esmalte al agua y anilina.

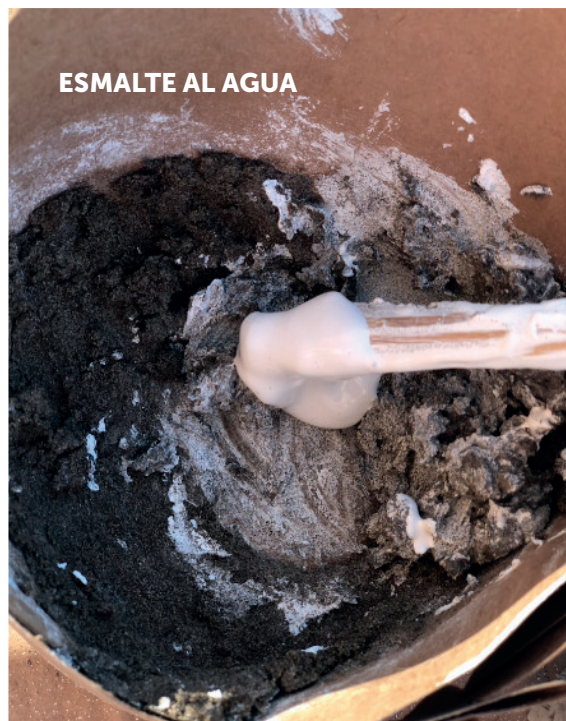
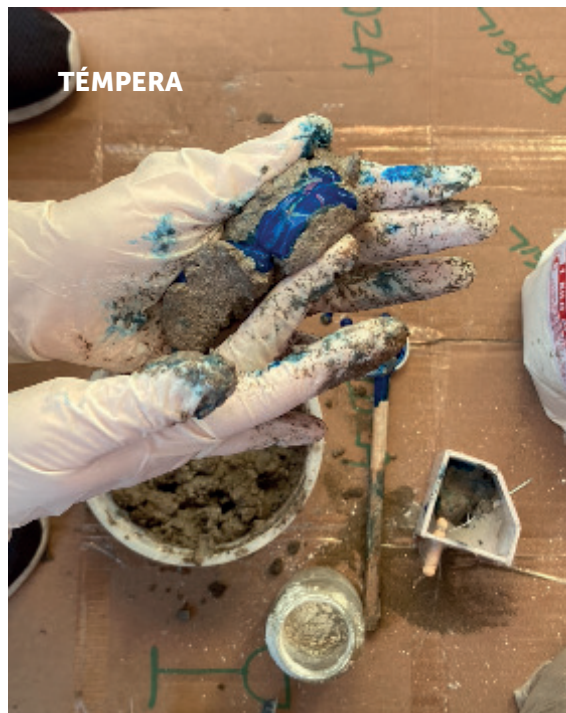
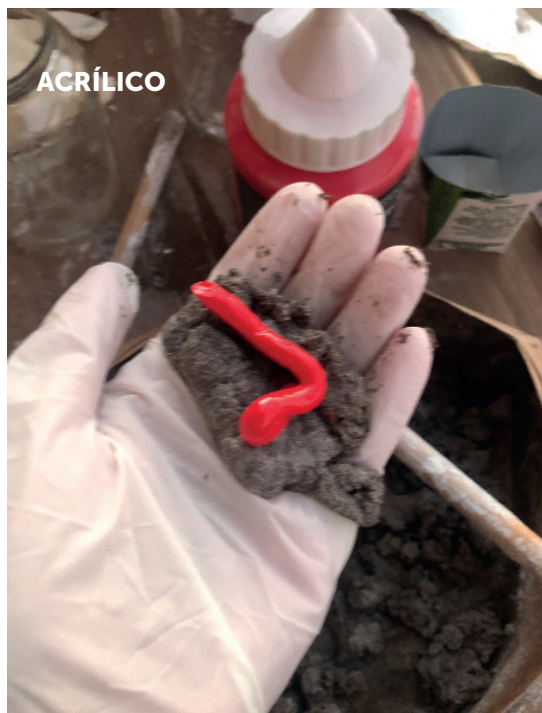


fig 11

- 12** Coloración: mezcle e incorpore la pintura con el cemento mezclando en su totalidad.



fig 12

- 13** Aceitado: recuerde aceitar los moldes antes de realizar el vaciado. Puede usar aceite de casa.

- 14** Vaciado: Vertir las mezclas en los moldes preparados y golpear suavemente contra el suelo, para que la mezcla se acomode y se va llenando hasta el borde.

fig 13
13

- 15** Retire el exceso de cemento del llenado y golpee el molde contra el suelo, para quitarle aire a la mezcla (se verán burbujas chicas).



fig 14

- 16** Cada molde se puede vaciar con diferentes tipos de mezclas y técnicas, para tener varias piezas.

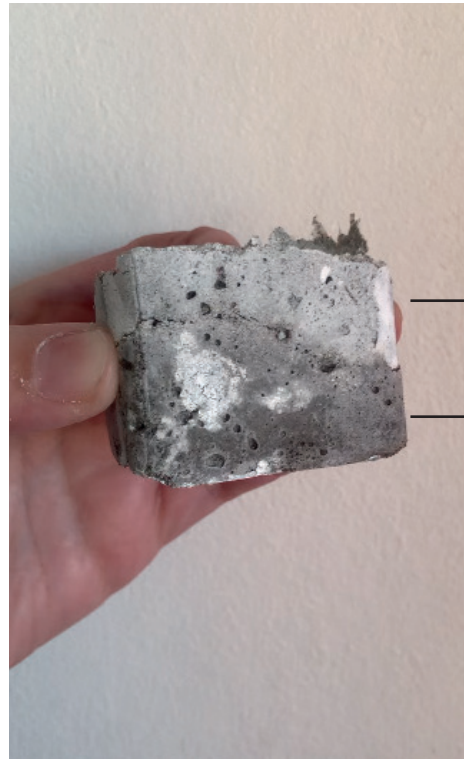


fig 15

EN LA SEMANA

día 3 Desmoldaje percheros, elección de técnica aplicada y vaciado de Lámpara.

17 Desmoldar los moldes cúbicos.
Elegir la técnica a aplicar en la lámpara.



coloración

marmolado

fig 16



21 Lije suavemente las piezas cúbicas, con lija gruesa y fina.
Limpíala con paño húmedo.

fig 17

CLASE

día 4 Desmoldaje Lámpara, lijado y conexión eléctrica.

18 Desmoldar la lámpara.



fig 18

19 Lije la lámpara con una lija gruesa y fina.
Limpiela con paño húmedo.

20 Realizar conexión eléctrica.

<https://www.youtube.com/watch?v=dpj5UF61gI8>

<https://youtu.be/q2E6cHvbtFM>



fig 19

21 Toma de fotografías.

Recuerda usar un fondo neutro y liso, en lo posible encender la lámpara si la foto resulta mejor.

Usar luz natural, mira los tips dados en clases.



fig 20